

内臓についての脂肪が 体に悪さをする!

ウエスト径(へそまわり径)が女性では90cm以上、
男性では85cm以上であれば 要注意!

あなたは「洋ナシ型」? 「リンゴ型」?



下腹部、お尻、太ももに脂肪が
つくタイプ。皮下脂肪が多い。

おなかに脂肪がつくタイプ。
ピア樽型・ビール腹。内臓脂肪が多い。

あなたの 内臓脂肪 を計ります!

内臓に脂肪が多につき、
さまざまな病気が引き起こされ

メタボリック シンドロームに!

メタボリックシンドロームの方は

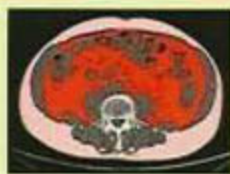
↓
動脈硬化が進み

↓
心筋梗塞・狭心症
脳卒中(脳梗塞など)に

生活習慣病
(高血圧、糖尿病、高脂血症)
の犯人は
内臓脂肪!



メタボリック
シンドロームは...



CT検査で内臓脂肪の面積が
100cm²以上

+

高血圧

高脂血症

糖尿病

高血圧・高脂血症・糖尿病のいずれか
2つ以上の病気をもつ。

内臓脂肪が気になる方へ

CTスキャンで
あなたについての脂肪を
計ります。

内臓脂肪CT検査
「ファットスキャン」

「ファットスキャン」検査の流れ

CTスキャン

おなかの中の写真を
撮ります



コンピュータ画像診断

PCソフトウェア
FatScanで
脂肪の量を計測します



検査結果

結果に医師の
診断コメントも
つけてお渡します



詳細はお問い合わせください。